

CATALOG

2 0 1 0

# AUTOMA

WELDING AUTOMATION

 ITALIAN TECHNOLOGY

A P R I L 2 0 1 7



# SR

**Posizionatori a rulli da 1200 a 400000 kg**  
**Roller positioner from 1200 to 400000 kg**  
**Роликовые вращатели от 1200 до 400000 кг**  
**Positionneur a rouleaux de 1200 à 400000 kg**  
**Rollenbockdrehvorrichtung von 1200 bis 400000 kg**  
**Posicionadores de rodillos de 1200 a 400000 kg**

Posizionatori a rulli per carichi da 1200 a 400000 Kg e diametri da 9 a 7400 mm. Azionamento con motori elettrici a corrente alternata, con inverter (I) e riduttore. Versioni: fissa o scorrevole su binario. Impianto elettrico secondo norme CEI EN-60204-1.

Roller positioners for loads from 1200 to 400000 Kg and diameter between 9 and 7400 mm. Roller drive with AC electric motor with inverter (I) and gearbox. Wheel mounted mobile frame on request. Electric system complying with CEI EN-60204-1.

SR Роликовые вращатели грузоподъемностью от 1200 до 400000 кг, и возможным диаметром изделия от 9 до 7400 мм. Электродвигатель AC с инвертором (I) и редуктором. По запросу могут устанавливаться на рельсах. Электрическая схема соответствует стандарту CEI EN-60204-1.

Vireurs pour charge de 1200 à 400000 kg et diameters de 9 à 7400 mm. Actionnement avec moteurs électriques à courant alternée, avec inverter (I) et réducteur. Modèles: fixe ou coulissant sur glissière. Installation électrique conforme aux norms CEI EN-60204-1.

Rollenbockdrehvorrichtung für Lasten von 1200 bis 400000 kg und Durchmesser von 9 bis 7400 mm. Antrieb mit AC-Elektromotoren und Inverter (I) und Untersetzung. Versionen: fest oder auf Schienen gleitend. Elektrische Anlage nach Norm CEI EN-60204-1.

Posicionadores de rodillos para cargas de 1200 a 400000 kg y diámetros de 9 a 7400 mm. Accionamiento por motores eléctricos de corriente alterna. Con inverter (I) y reductor. Versiones: fija o corrediza sobre rail. Instalación eléctrica conforme a las normas CEI EN-60204-1.



**DESCRIZIONE**

Posizionatore a rulli. Azionamento con motore elettrico a corrente continua e riduttore. Impianto elettrico secondo norme CEI EN-60204-1.

**DESCRIPTION**

Roller positioner. Roller drive with DC electric motor and gearbox. Electric system complying with CEI EN-60204-1.

**ОПИСАНИЕ**

Роликовые вращатели. Вращение с помощью электрического мотора DC и редуктора. Электрическая схема соответствует стандарту CEI EN-60204-1.

**DESCRIPTION**

Positionneur a rouleaux. Actionnement avec moteur électrique à courant continue et réducteur. Installation électrique conforme aux norms CEI EN-60204-1.

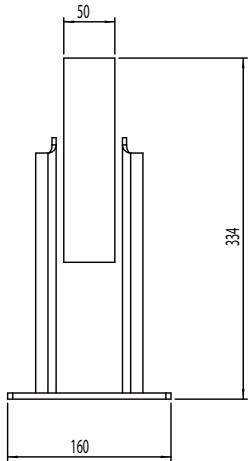
**BESCHREIBUNG**

Rollenbockdrehvorrichtung. Antrieb mit Gleichstrom-Elektromotoren und Untersetzung. Elektrische Anlage nach Norm CEI EN-60204-1.

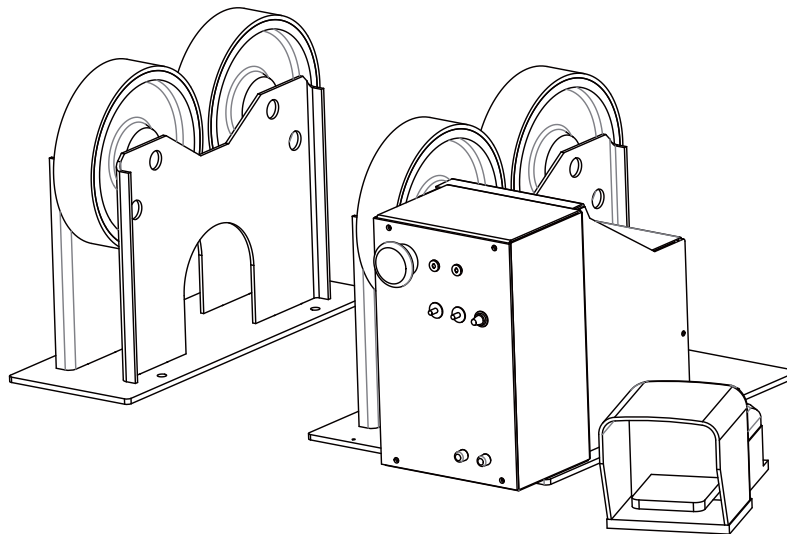
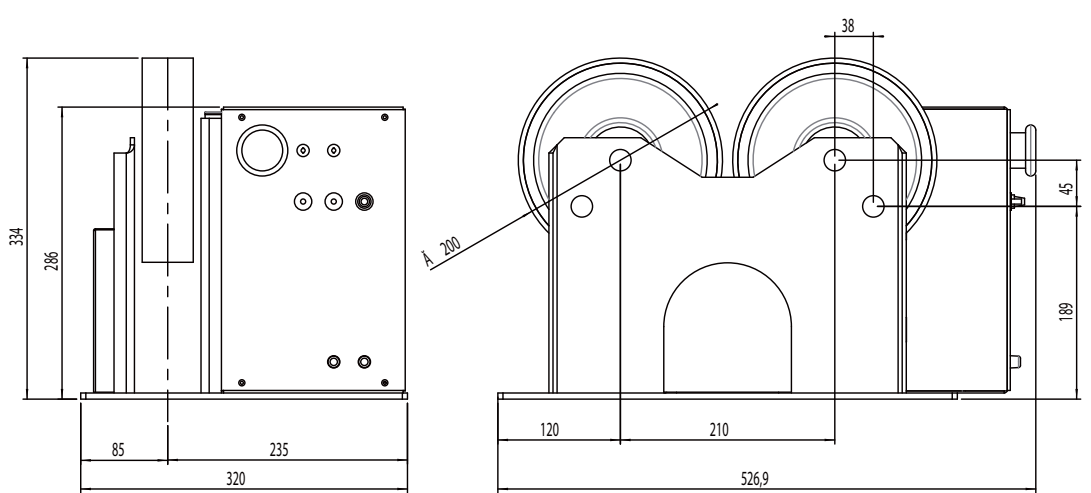
**DESCRIPCIÓN**

Posicionadore de rodillos. Accionamiento por motor eléctrico de corriente continua y reductor. Instalación eléctrica conforme a las normas CEI EN-60204-1.

SF 1200 FOLLE



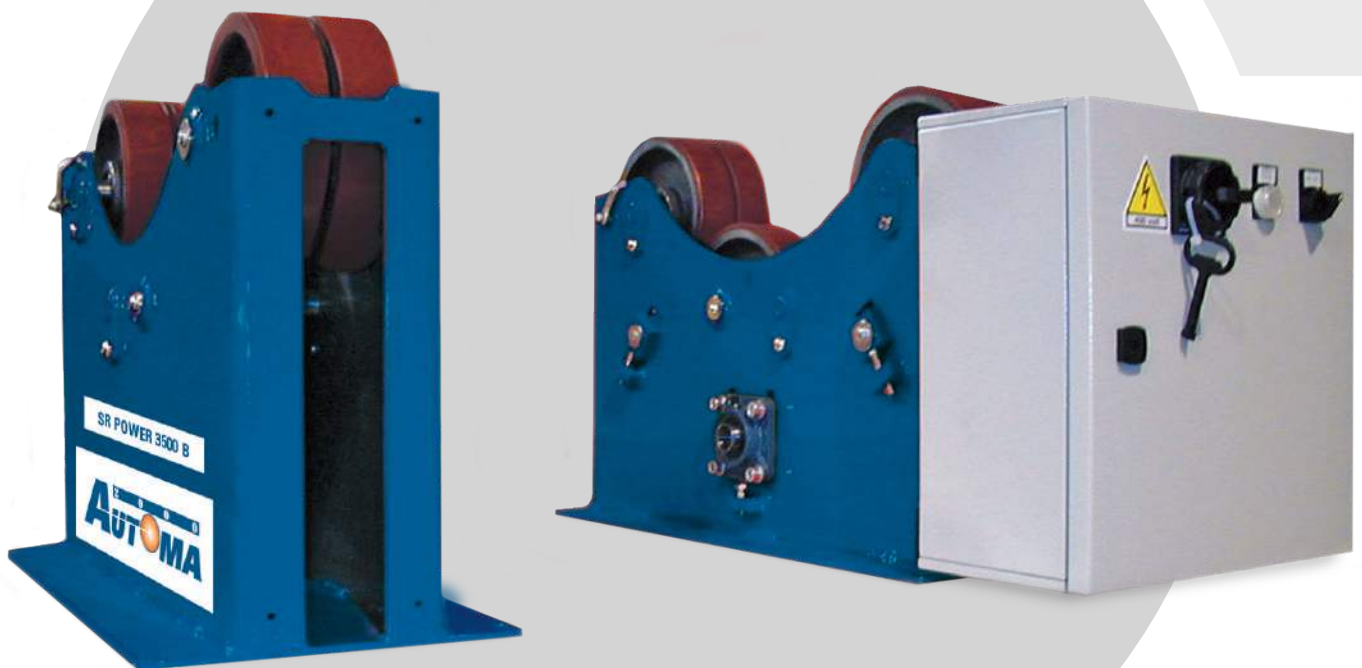
SF 1200 MOTRICE



| Tipo motore | L mm | W mm | H mm | Min/Max Ø mm | volt Вольт | mm/min мин./макс. | Portata / Load / Portee / Нагрузка / Tragkraft / Portal | Kg/кг |
|-------------|------|------|------|--------------|------------|-------------------|---|-------|
|             |      |      |      |              |            |                   | Kg/кг   |       |
| DC          | 520  | 470  | 390  | 20-800       | 220        | 80-1600           | 1200  | 56    |

ACCESSORI / ACCESSORIES / Дополнительные принадлежности / OPTIONS / ZUBEHÖR / ACCESORIOS

---



**DESCRIZIONE**

Posizionatore a rulli. Portata 3500 kg. Diametri da 9 a 1400 mm. Azionamento con motore elettrico a corrente alternata, con inverter e riduttore. Impianto elettrico secondo norme CEI EN-60204-1.

**DESCRIPTION**

Roller positioner. Load 3500 kg. Diameters between 9 and 1400 mm. Roller drive with AC electric motor with inverter (I) and gearbox. Electric system complying with CEI EN-60204-1.

**ОПИСАНИЕ**

Роликовые вращатели. Грузоподъемность 3500 кг, и возможным диаметром изделия от 9 до 1400 мм. Электродвигатель AC с инвертором (I) и редуктором. Электрическая схема соответствует стандарту CEI EN-60204-1.

**DESCRIPTION**

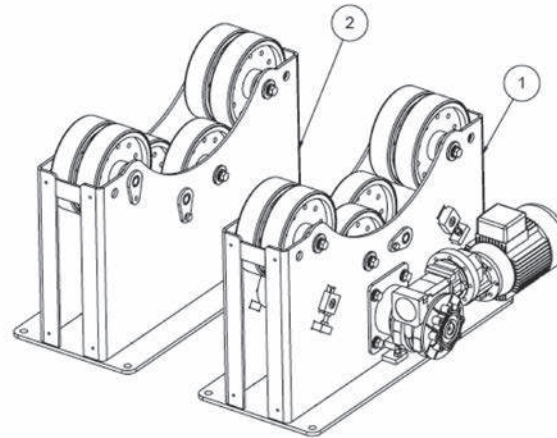
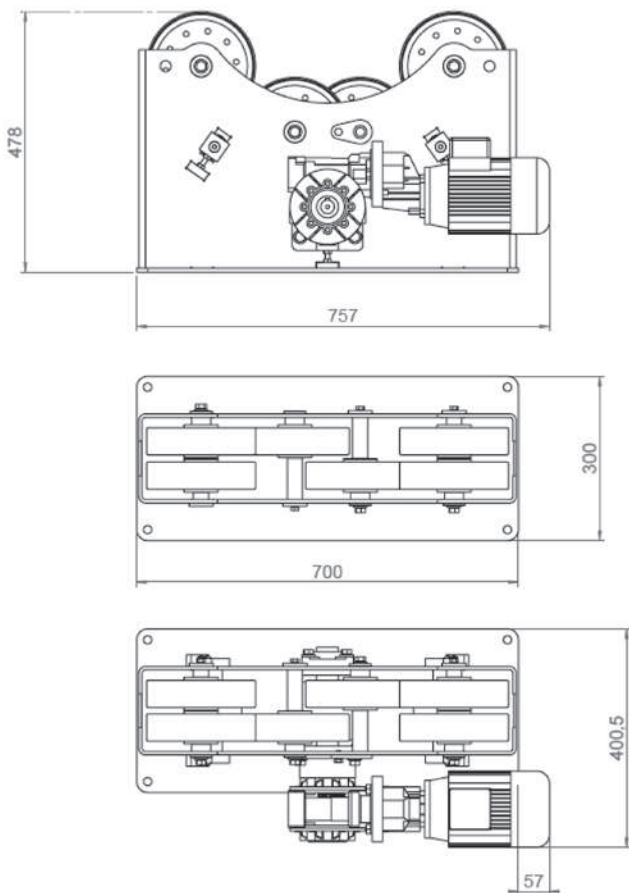
Positionneur a rouleaux. Portee 3500 kg. Diamètres entre 9 et 1400 mm. Actionnement avec moteur électrique à courant alterné, avec inverter (I) et réducteur. Installation électrique conforme aux norms CEI EN-60204-1.

**BESCHREIBUNG**

Rollenbockdrehvorrichtung. Tragkraft 3500 kg. Durchmesser von 9 und 1400 mm. Antrieb mit AC-Elektromotoren und Inverter (I) und Untersetzung. Elektrische Anlage nach Norm CEI EN-60204-1.

**DESCRIPCIÓN**

Posicionadore de rodillos. Portal 3500 kg. Diámetros de 9 a 1400 mm. Accionamiento por motores eléctricos de corriente alterna. Con inverter (I) y reductor. Instalación eléctrica conforme a las normas CEI EN-60204-1.



| Dati/Data/ Модели /<br>Donnes/Daten/Datos | Tipo<br>motore | L<br>mm | W<br>mm | H<br>mm | Min/<br>Max Ø<br>mm | volt<br>Вольт | mm/min<br>мин./макс. | Portata / Load / Portee /<br>Грузка / Portal | Kg/<br>кг |
|---|----------------|---------|---------|---------|---------------------|---------------|----------------------|--|-----------|
|   |                |         |         |         |                     |               |                      | Kg/кг  |           |
| SR POWER 3500 B M                         | AC             | 1000    | 400     | 480     | 9-1400              | 400           | 60-1200              | 3500   | 112       |
| SR POWER 3500 B F                         | - - -          | 700     | 300     | 480     | 9-1400              | - - -         | - - -                | 3500   | 73        |

ACCESSORI / ACCESSORIES / Дополнительные принадлежности / OPTIONS / ZUBEHÖR / ACCESORIOS

- - -

# SR POWER 3000 M+F





**DESCRIZIONE**

Posizionatore a rulli. Portata 3000 kg. Diametri da 50 a 3000 mm. Azionamento con motore elettrico a corrente alternata, con inverter e riduttore. Impianto elettrico secondo norme CEI EN-60204-1.

**DESCRIPTION**

Roller positioner. Load 3000 kg. Diameters between 50 and 3000 mm. Roller drive with AC electric motor with inverter (I) and gearbox. Electric system complying with CEI EN-60204-1.

**ОПИСАНИЕ**

Роликовые вращатели. Грузоподъемность 3000 кг, и возможным диаметром изделия от 50 до 3000 мм. Электродвигатель АС с инвертором (I) и редуктором. Электрическая схема соответствует стандарту CEI EN-60204-1.

**DESCRIPTION**

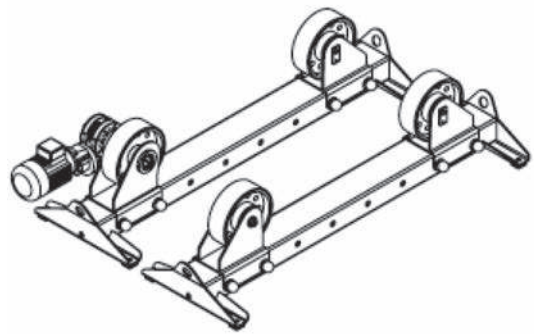
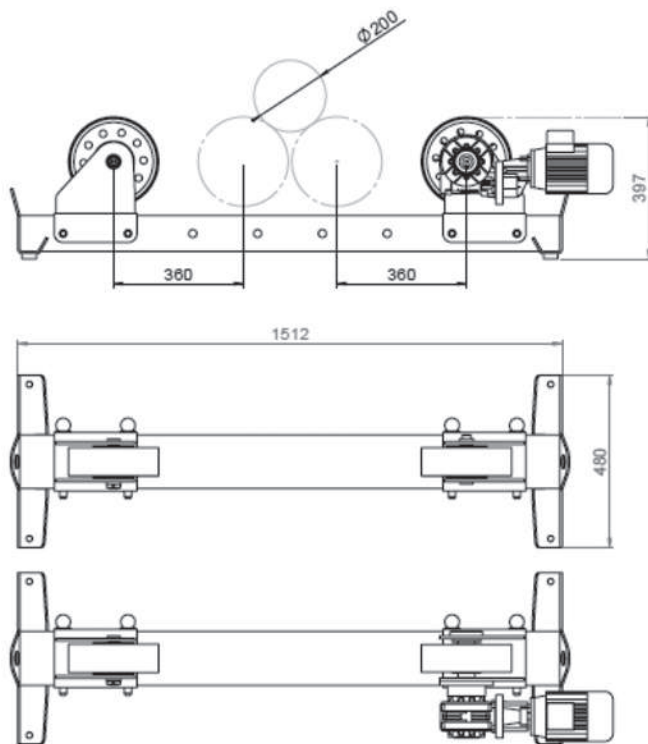
Positionneur a rouleaux. Portee 3000 kg. Diamètres entre 50 et 3000 mm. Actionnement avec moteur électrique à courant alterné, avec inverter (I) et réducteur. Installation électrique conforme aux norms CEI EN-60204-1.

**BESCHREIBUNG**

Rollenbockdrehvorrichtung. Tragkraft 3000 kg. Durchmesser von 50 und 3000 mm. Antrieb mit AC-Elektromotoren und Inverter (I) und Untersetzung. Elektrische Anlage nach Norm CEI EN-60204-1.

**DESCRIPCIÓN**

Posicionadore de rodillos. Portal 3000 kg. Diámetros de 50 a 3000 mm. Accionamiento por motores eléctricos de corriente alterna. Con inverter (I) y reductor. Instalación eléctrica conforme a las normas CEI EN-60204-1.



| Dati/Data/ Модели /<br>Donnes/Daten/Datos | L<br>mm | W<br>mm | H<br>mm | Min/Max<br>ø<br>mm | VOLT/Вольт | RPM<br>mm/min<br>мин./макс. | Portata / Load / Portee<br>/ Грузоподъемность/<br>Tragkraft / Portal<br>Kg/кг | Kg/кг |
|---|---------|---------|---------|--------------------|------------|-----------------------------|---|-------|
| SR POWER 3000 M                           | 1700    | 550     | 490     | 50-3000            | 400        | 80-1200                     | 3000  | 126   |
| SR POWER 3000 F                           | 1570    | 550     | 490     | - - -              | - - -      | - - -                       |   | 78    |

Versione scorrevole su binari a richiesta.

Sliding version on rails on demand.

По запросу могут устанавливаться на рельсах.

Version coulissante sur rails à la demande.

Fahrbare Version auf Geleisen

Versión corrediza sobre raíl a solicitud.



**DESCRIZIONE**

Posizionatore a rulli. Portata 5000 kg. Diametri da 50 a 3000 mm. Azionamento con motore elettrico a corrente alternata, con inverter e riduttore. Impianto elettrico secondo norme CEI EN-60204-1.

**DESCRIPTION**

Roller positioner. Load 5000 kg. Diameters between 50 and 3000 mm. Roller drive with AC electric motor with inverter (I) and gearbox. Electric system complying with CEI EN-60204-1.

**ОПИСАНИЕ**

Роликовые вращатели. Грузоподъемность 5000 кг, и возможным диаметром изделия от 50 до 3000 мм. Электродвигатель АС с инвертором (I) и редуктором. Электрическая схема соответствует стандарту CEI EN-60204-1.

**DESCRIPTION**

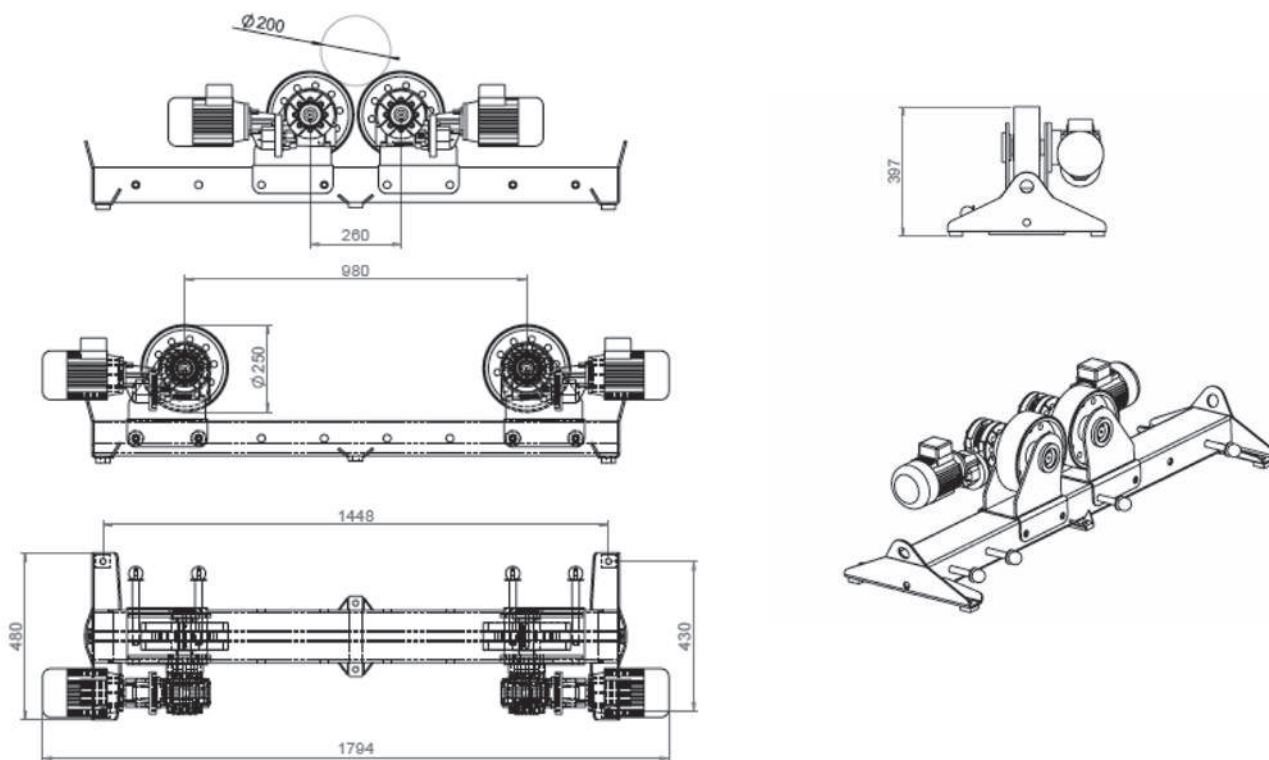
Positionneur a rouleaux. Portee 5000 kg. Diamètres entre 50 et 3000 mm. Actionnement avec moteur électrique à courant alternée, avec inverter (I) et réducteur. Installation électrique conforme aux norms CEI EN-60204-1.

**BESCHREIBUNG**

Rollenbockdrehvorrichtung. Tragkraft 5000 kg. Durchmesser von 50 und 3000 mm. Antrieb mit AC-Elektromotoren und Inverter (I) und Untersetzung. Elektrische Anlage nach Norm CEI EN-60204-1.

**DESCRIPCIÓN**

Posicionadore de rodillos. Portal 5000 kg. Diámetros de 50 a 3000 mm. Accionamiento por motores eléctricos de corriente alterna. Con inverter (I) y reductor. Instalación eléctrica conforme a las normas CEI EN-60204-1.



| Dati/Data/ Модели /<br>Donnes/Daten/Datos | L<br>mm | W<br>mm | H<br>mm | Min/Max<br>ø<br>mm | VOLT/Вольт | RPM<br>mm/min<br>мин./макс. | Portata / Load / Portee<br>/ Грузоподъемность/<br>Tragkraft / Portal<br>Kg/кг | Kg/кг |
|---|---------|---------|---------|--------------------|------------|-----------------------------|---|-------|
| <b>SR POWER 5000 M</b>                    | 1830    | 550     | 490     | 50-3000            | 400        | 80-1200                     | 5000  | 150   |
| <b>SR POWER 5000 F</b>                    | 1570    | 550     | 490     | 50-3000            | - - -      | - - -                       |   | 80    |

Versione scorrevole su binari a richiesta.

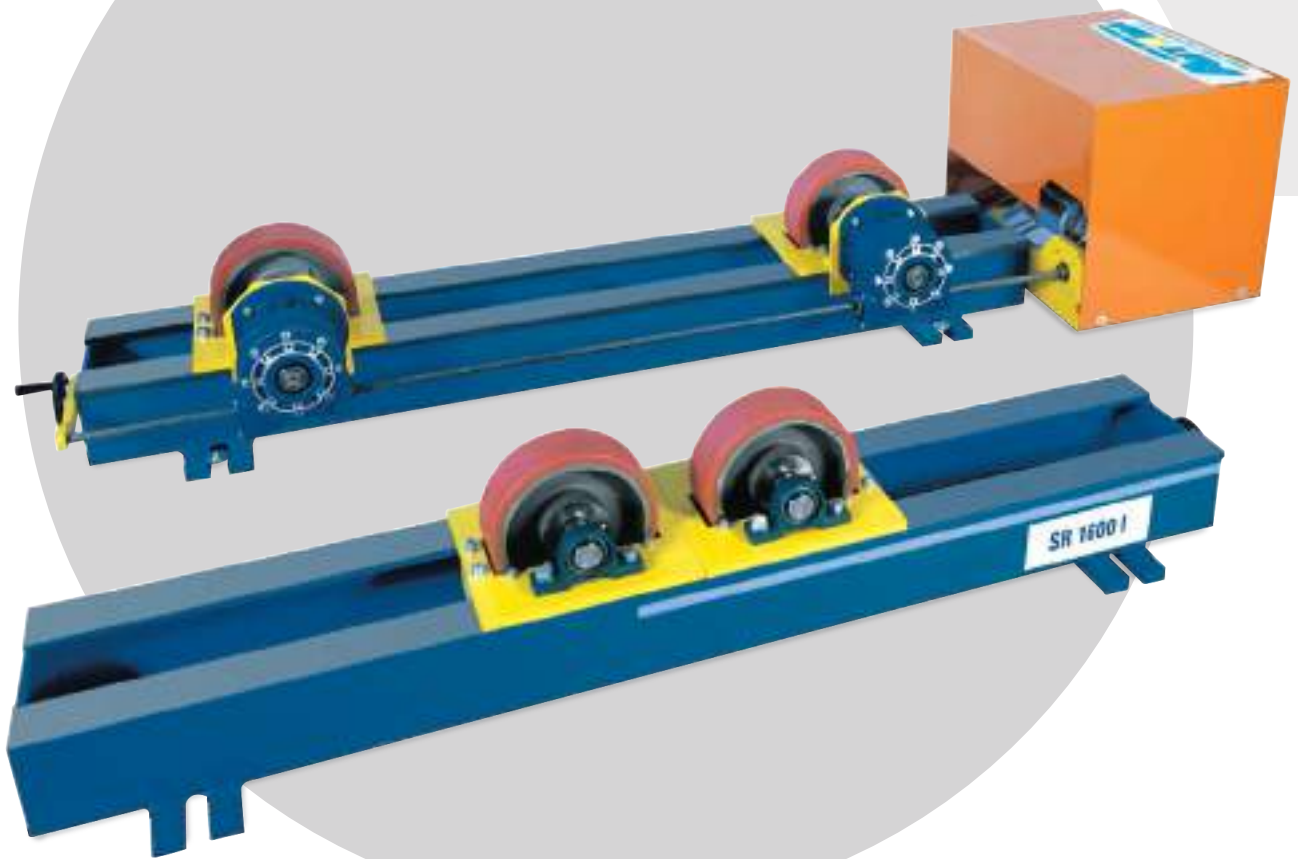
Sliding version on rails on demand.

По запросу могут устанавливаться на рельсах.

Version coulissante sur rails à la demande.

Fahrbare Version auf Geleisen

Versión corrediza sobre raíl a solicitud.



**DESCRIZIONE**

Posizionatore a rulli. Portata 1600 kg. Diametri da 300 a 3000 mm. Azionamento con motore elettrico a corrente alternata, con inverter e riduttore. Impianto elettrico secondo norme CEI EN-60204-1.

**DESCRIPTION**

Roller positioner. Load 1600 kg. Diameters between 300 and 3000 mm. Roller drive with AC electric motor with inverter (I) and gearbox. Electric system complying with CEI EN-60204-1.

**ОПИСАНИЕ**

Роликовые вращатели. Грузоподъемность 1600 кг, и возможным диаметром изделия от 300 до 3000 мм. Электродвигатель АС с инвертором (I) и редуктором. Электрическая схема соответствует стандарту CEI EN-60204-1.

**DESCRIPTION**

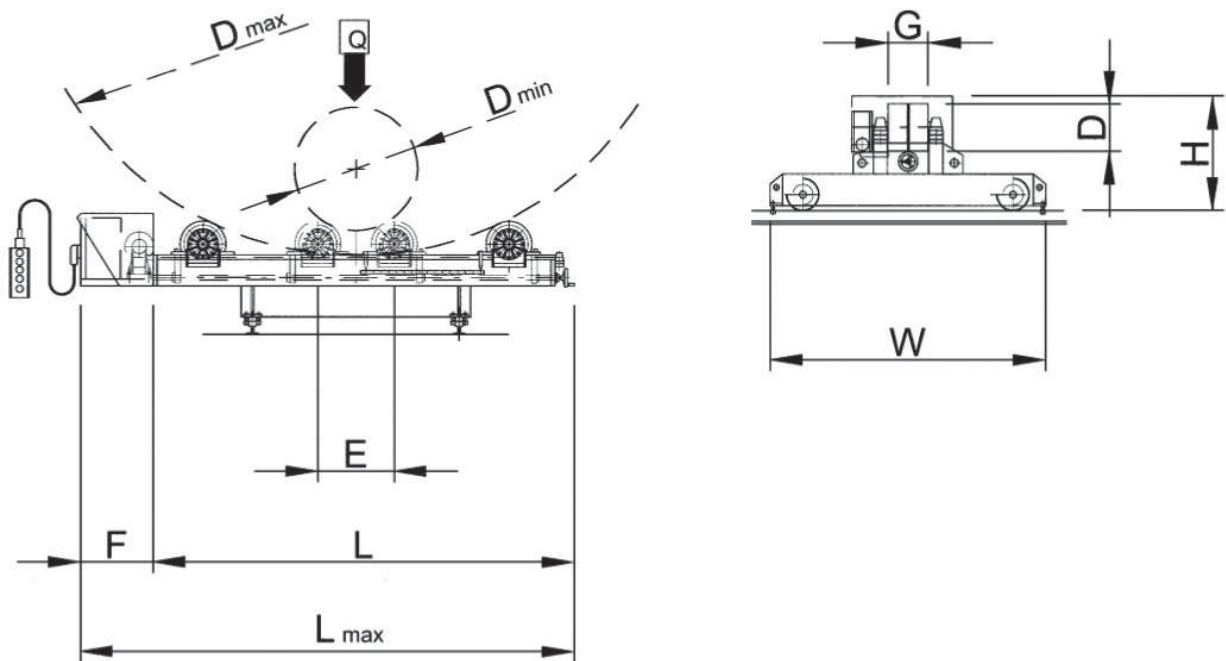
Positionneur a rouleaux. Portee 1600 kg. Diamètres entre 300 et 3000 mm. Actionnement avec moteur électrique à courant alternée, avec inverter (I) et réducteur. Installation électrique conforme aux norms CEI EN-60204-1.

**BESCHREIBUNG**

Rollenbockdrehvorrichtung. Tragkraft 1600 kg. Durchmesser von 300 und 3000 mm. Antrieb mit AC-Elektromotoren und Inverter (I) und Untersetzung. Elektrische Anlage nach Norm CEI EN-60204-1.

**DESCRIPCIÓN**

Posicionadore de rodillos. Portal 1600 kg. Diámetros de 300 a 3000 mm. Accionamiento por motores eléctricos de corriente alterna. Con inverter (I) y reductor. Instalación eléctrica conforme a las normas CEI EN-60204-1.



|               | Q ton | Dmin Dmax Mm | No. | G mm | D mm | m/min     | L mm | Lmax mm | H mm | E mm     | F mm | volt  | volt | Lmax xWxH mm  | F kg | M kg |
|---------------|-------|--------------|-----|------|------|-----------|------|---------|------|----------|------|-------|------|---------------|------|------|
| SR 1600 I M+F | 1,6   | 300-3000     | 4   | 80   | 250  | 0,15-1,50 | 1800 | 2300    | 400  | 300-1000 | 500  | 3x400 | 24   | 2300x1000x400 | 142  | 195  |

Versione scorrevole su binari a richiesta.

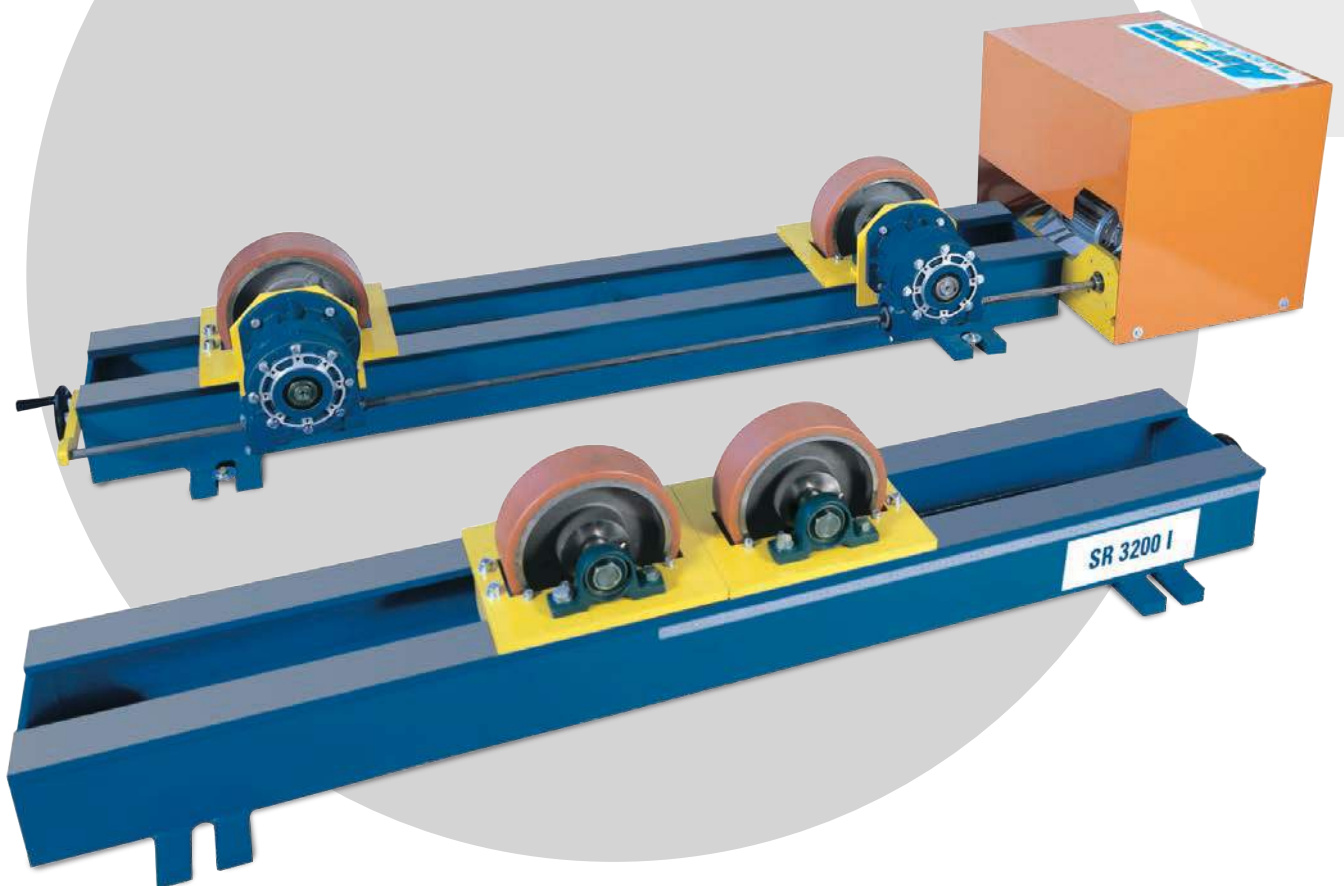
Sliding version on rails on demand.

По запросу могут устанавливаться на рельсах.

Version coulissante sur rails à la demande.

Fahrbare Version auf Geleisen

Versión corrediza sobre raíl a solicitud.



**DESCRIZIONE**

Posizionatore a rulli. Portata 3200 kg. Diametri da 300 a 3000 mm. Azionamento con motore elettrico a corrente alternata, con inverter e riduttore. Impianto elettrico secondo norme CEI EN-60204-1.

**DESCRIPTION**

Roller positioner. Load 3200 kg. Diameters between 300 and 3000 mm. Roller drive with AC electric motor with inverter (I) and gearbox. Electric system complying with CEI EN-60204-1.

**ОПИСАНИЕ**

Роликовые вращатели. Грузоподъемность 3200 кг, и возможным диаметром изделия от 300 до 3000 мм. Электродвигатель АС с инвертором (I) и редуктором. Электрическая схема соответствует стандарту CEI EN-60204-1.

**DESCRIPTION**

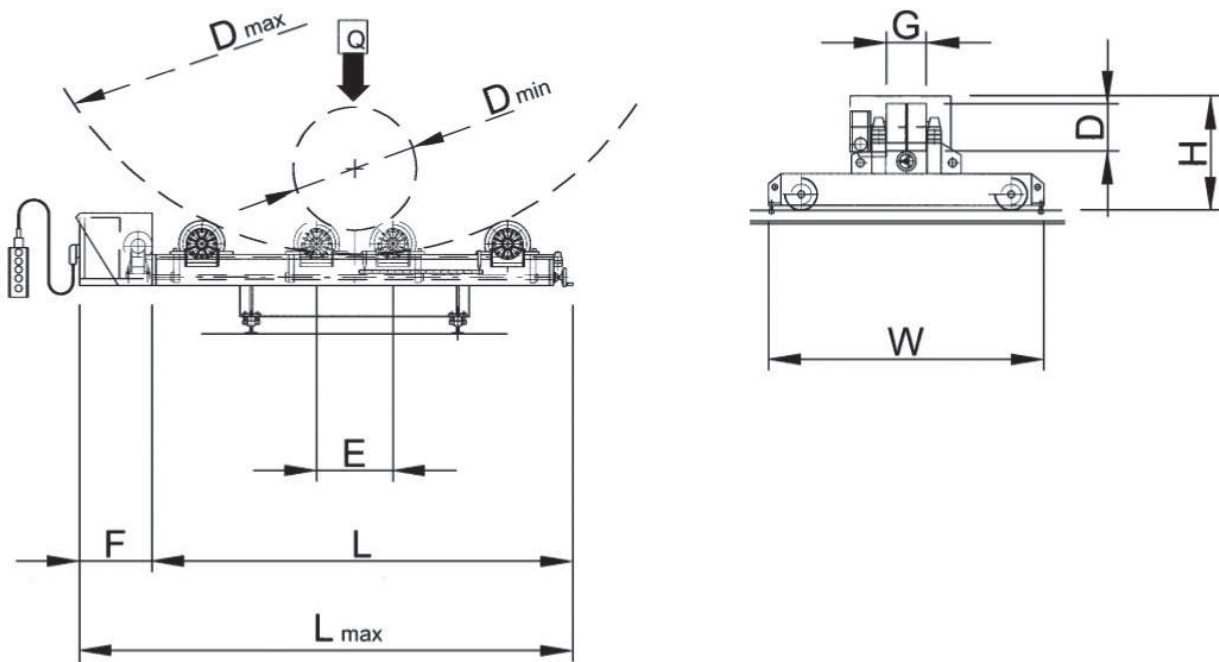
Positionneur a rouleaux. Portee 3200 kg. Diamètres entre 300 et 3000 mm. Actionnement avec moteur électrique à courant alterné, avec inverter (I) et réducteur. Installation électrique conforme aux norms CEI EN-60204-1.

**BESCHREIBUNG**

Rollenbockdrehvorrichtung. Tragkraft 3200 kg. Durchmesser von 300 und 3000 mm. Antrieb mit AC-Elektromotoren und Inverter (I) und Untersetzung. Elektrische Anlage nach Norm CEI EN-60204-1.

**DESCRIPCIÓN**

Posicionador de rodillos. Portal 3200 kg. Diámetros de 300 a 3000 mm. Accionamiento por motores eléctricos de corriente alterna. Con inverter (I) y reductor. Instalación eléctrica conforme a las normas CEI EN-60204-1.



|                      | Q ton | Dmin Dmax Mm | No. | G mm | D mm | m/min     | L mm | Lmax mm | H mm | E mm     | F mm | volt  | volt | Lmax xWxH mm  | F kg | M kg |
|----------------------|-------|--------------|-----|------|------|-----------|------|---------|------|----------|------|-------|------|---------------|------|------|
| <b>SR 3200 I M+F</b> | 3,2   | 300-3000     | 4   | 80   | 250  | 0,15-1,50 | 1800 | 2300    | 400  | 300-1000 | 500  | 3x400 | 24   | 2300x1000x400 | 142  | 195  |

Versione scorrevole su binari a richiesta.

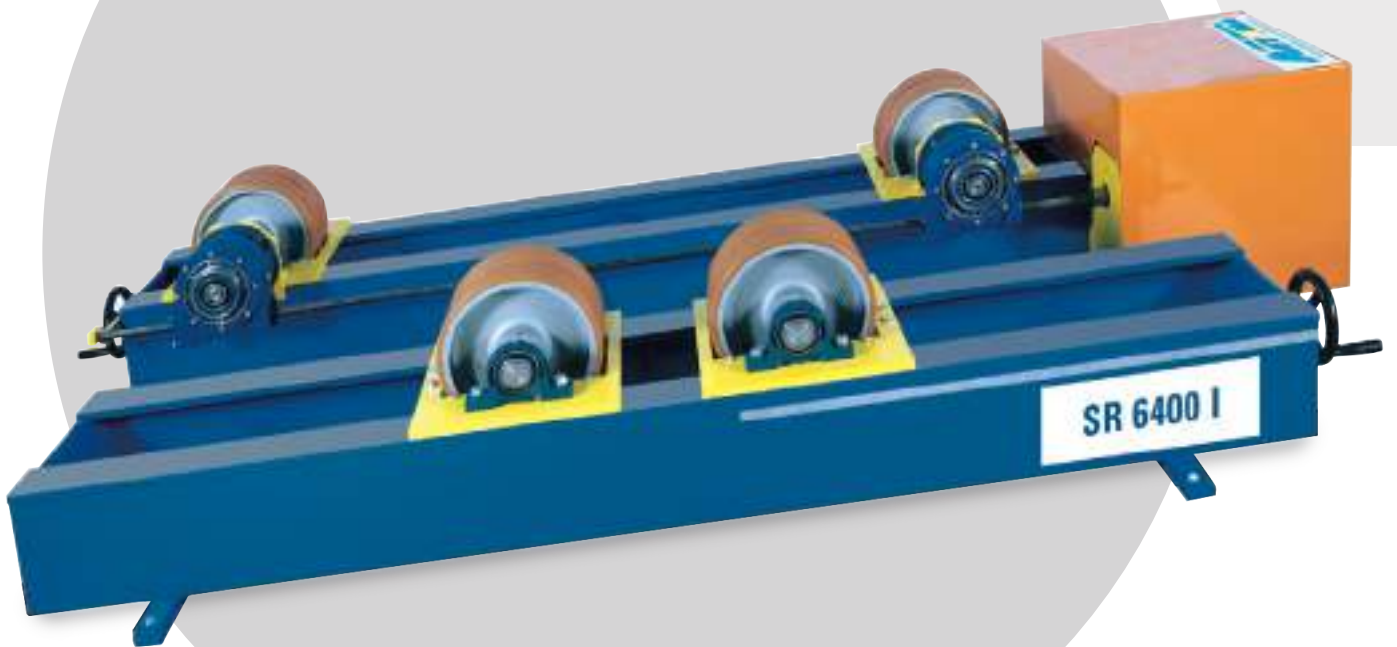
Sliding version on rails on demand.

По запросу могут устанавливаться на рельсах.

Version coulissante sur rails à la demande.

Fahrbare Version auf Geleisen

Versión corrediza sobre raíl a solicitud.





**DESCRIZIONE**

Posizionatore a rulli. Portata 6400 kg. Diametri da 400 a 4000 mm. Azionamento con motore elettrico a corrente alternata, con inverter e riduttore. Impianto elettrico secondo norme CEI EN-60204-1.

**DESCRIPTION**

Roller positioner. Load 6400 kg. Diameters between 400 and 4000 mm. Roller drive with AC electric motor with inverter (I) and gearbox. Electric system complying with CEI EN-60204-1.

**ОПИСАНИЕ**

Роликовые вращатели. Грузоподъемность 6400 кг, и возможным диаметром изделия от 400 до 4000 мм. Электродвигатель АС с инвертором (I) и редуктором. Электрическая схема соответствует стандарту CEI EN-60204-1.

**DESCRIPTION**

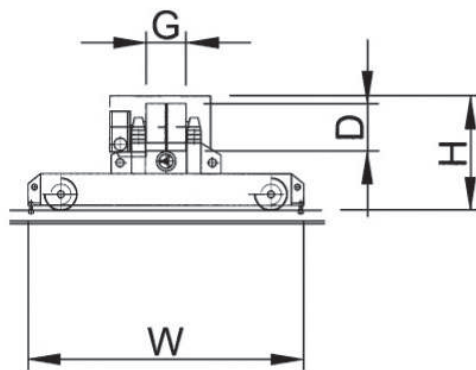
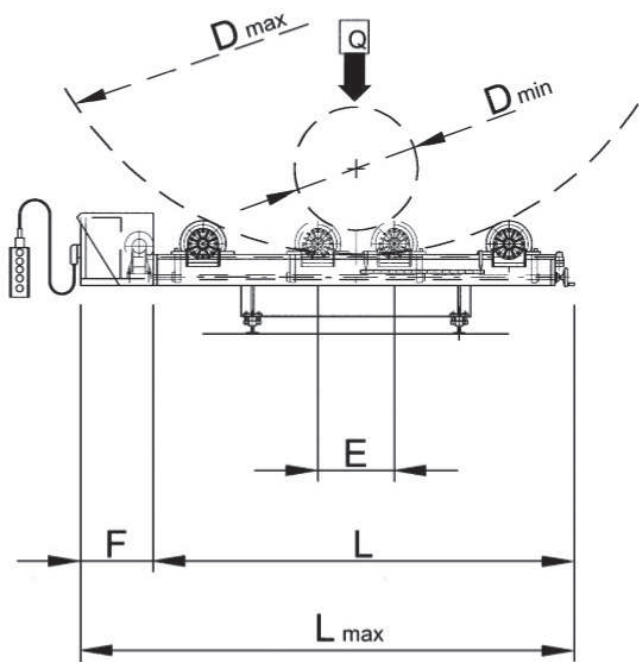
Positionneur a rouleaux. Portee 6400 kg. Diamètres entre 400 et 4000 mm. Actionnement avec moteur électrique à courant alternée, avec inverter (I) et réducteur. Installation électrique conforme aux norms CEI EN-60204-1.

**BESCHREIBUNG**

Rollenbockdrehvorrichtung. Tragkraft 6400 kg. Durchmesser von 400 und 4000 mm. Antrieb mit AC-Elektromotoren und Inverter (I) und Untersetzung. Elektrische Anlage nach Norm CEI EN-60204-1.

**DESCRIPCIÓN**

Posicionadore de rodillos. Portal 6400 kg. Diámetros de 400 a 4000 mm. Accionamiento por motores eléctricos de corriente alterna. Con inverter (I) y reductor. Instalación eléctrica conforme a las normas CEI EN-60204-1.



|                          | Q ton | Dmin<br>Dmax<br>Mm | No. | G mm | D mm | m/<br>min     | L mm | Lmax mm | H mm | E mm         | F mm | volt  | volt | Lmax xWxH mm  | F kg | M kg |
|--------------------------|-------|--------------------|-----|------|------|---------------|------|---------|------|--------------|------|-------|------|---------------|------|------|
| <b>SR 6400 I<br/>M+F</b> | 6,4   | 400-<br>4000       | 8   | 160  | 300  | 0,12-<br>1,20 | 2270 | 2700    | 500  | 300-<br>1350 | 500  | 3x400 | 24   | 2770x1350x500 | 294  | 385  |

Versione scorrevole su binari a richiesta.

Sliding version on rails on demand.

По запросу могут устанавливаться на рельсах.

Version coulissante sur rails à la demande.

Fahrbare Version auf Geleisen

Versión corrediza sobre raíl a solicitud.



**DESCRIZIONE**

Posizionatore a rulli. Portata 11000 kg. Diametri da 400 a 4000 mm. Azionamento con motore elettrico a corrente alternata, con inverter e riduttore. Impianto elettrico secondo norme CEI EN-60204-1.

**DESCRIPTION**

Roller positioner. Load 11000 kg. Diameters between 400 and 4000 mm. Roller drive with AC electric motor with inverter (I) and gearbox. Electric system complying with CEI EN-60204-1.

**ОПИСАНИЕ**

Роликовые вращатели. Грузоподъемность 11000 кг, и возможным диаметром изделия от 400 до 4000 мм. Электродвигатель АС с инвертором (I) и редуктором. Электрическая схема соответствует стандарту CEI EN-60204-1.

**DESCRIPTION**

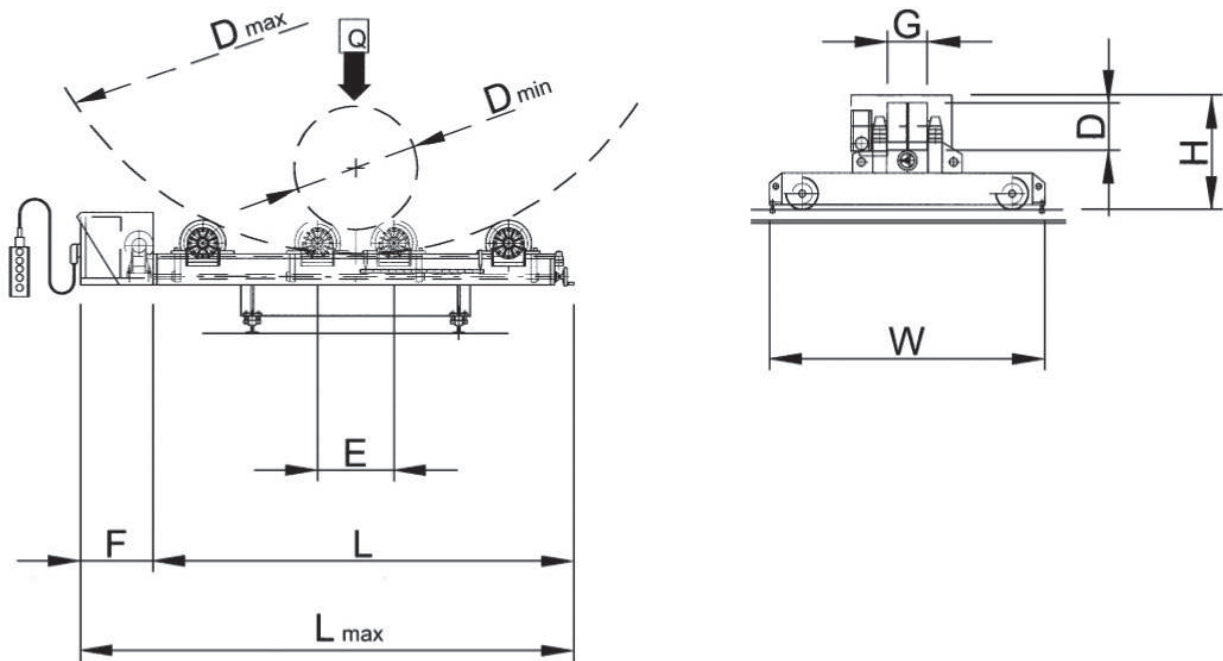
Positionneur a rouleaux. Portee 11000 kg. Diamètres entre 400 et 4000 mm. Actionnement avec moteur électrique à courant alternée, avec inverter (I) et réducteur. Installation électrique conforme aux norms CEI EN-60204-1.

**BESCHREIBUNG**

Rollenbockdrehvorrichtung. Tragkraft 11000 kg. Durchmesser von 400 und 4000 mm. Antrieb mit AC-Elektromotoren und Inverter (I) und Untersetzung. Elektrische Anlage nach Norm CEI EN-60204-1.

**DESCRIPCIÓN**

Posicionador de rodillos. Portal 11000 kg. Diámetros de 400 a 4000 mm. Accionamiento por motores eléctricos de corriente alterna. Con inverter (I) y reductor. Instalación eléctrica conforme a las normas CEI EN-60204-1.



|                       | Q ton | Dmin Dmax Mm | No. | G mm | D mm | m/min     | L mm | Lmax mm | H mm | E mm     | F mm | volt  | volt | Lmax xWxH mm   | F kg | M kg |
|-----------------------|-------|--------------|-----|------|------|-----------|------|---------|------|----------|------|-------|------|----------------|------|------|
| <b>SR 11000 I M+F</b> | 11    | 400-4000     | 8   | 160  | 300  | 0,12-1,20 | 2270 | 2700    | 500  | 360-1350 | 500  | 3x400 | 24   | 2770x11350x500 | 294  | 385  |

Versione scorrevole su binari a richiesta.

Sliding version on rails on demand.

По запросу могут устанавливаться на рельсах.

Version coulissante sur rails à la demande.

Fahrbare Version auf Geleisen

Versión corrediza sobre raíl a solicitud.



**DESCRIZIONE**

Posizionatore a rulli. Portata 22000 kg. Diametri da 400 a 5000 mm. Azionamento con motore elettrico a corrente alternata, con inverter e riduttore. Impianto elettrico secondo norme CEI EN-60204-1.

**DESCRIPTION**

Roller positioner. Load 22000 kg. Diameters between 400 and 5000 mm. Roller drive with AC electric motor with inverter (I) and gearbox. Electric system complying with CEI EN-60204-1.

**ОПИСАНИЕ**

Роликовые вращатели. Грузоподъемность 22000 кг, и возможным диаметром изделия от 400 до 5000 мм. Электродвигатель АС с инвертором (I) и редуктором. Электрическая схема соответствует стандарту CEI EN-60204-1.

**DESCRIPTION**

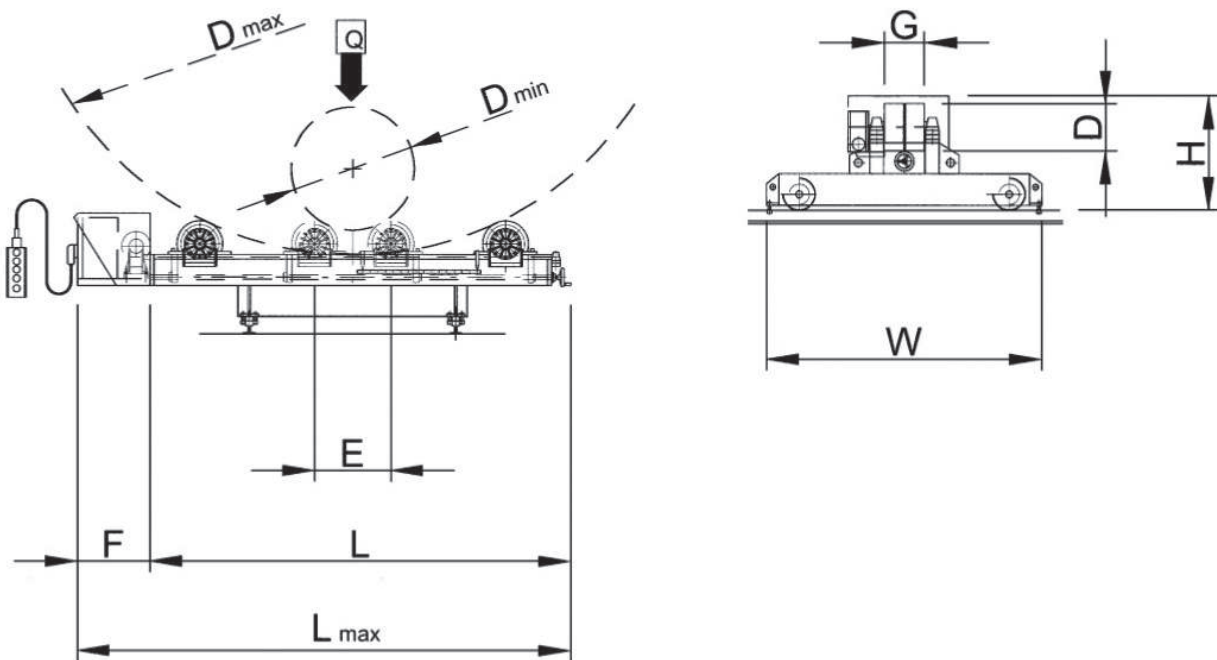
Positionneur a rouleaux. Portee 22000 kg. Diamètres entre 400 et 5000 mm. Actionnement avec moteur électrique à courant alternée, avec inverter (I) et réducteur. Installation électrique conforme aux norms CEI EN-60204-1.

**BESCHREIBUNG**

Rollenbockdrehvorrichtung. Tragkraft 22000 kg. Durchmesser von 400 und 5000 mm. Antrieb mit AC-Elektromotoren und Inverter (I) und Untersetzung. Elektrische Anlage nach Norm CEI EN-60204-1.

**DESCRIPCIÓN**

Posicionadore de rodillos. Portal 22000 kg. Diámetros de 400 a 5000 mm. Accionamiento por motores eléctricos de corriente alterna. Con inverter (I) y reductor. Instalación eléctrica conforme a las normas CEI EN-60204-1.



|                           | Q ton | Dmin<br>Dmax<br>Mm | No. | G mm | D mm | m/<br>min     | L mm | Lmax mm | H mm | E mm         | F mm | volt  | volt | Lmax xWxH mm  | F kg | M kg |
|---------------------------|-------|--------------------|-----|------|------|---------------|------|---------|------|--------------|------|-------|------|---------------|------|------|
| <b>SR 22000 I<br/>M+F</b> | 22    | 400-<br>5000       | 8   | 200  | 300  | 0,12-<br>1,20 | 2430 | 2930    | 500  | 360-<br>1500 | 500  | 3x400 | 24   | 2930x1500x500 | 445  | 736  |

Versione scorrevole su binari a richiesta.

Sliding version on rails on demand.

По запросу могут устанавливаться на рельсах.

Version coulissante sur rails à la demande.

Fahrbare Version auf Geleisen

Versión corrediza sobre raíl a solicitud.



**DESCRIZIONE**

Posizionatore a rulli. Portata 30000 kg. Diametri da 800 a 6000 mm. Azionamento con motore elettrico a corrente alternata, con inverter e riduttore. Impianto elettrico secondo norme CEI EN-60204-1.

**DESCRIPTION**

Roller positioner. Load 30000 kg. Diameters between 800 and 6000 mm. Roller drive with AC electric motor with inverter (I) and gearbox. Electric system complying with CEI EN-60204-1.

**ОПИСАНИЕ**

Роликовые вращатели. Грузоподъемность 30000 кг, и возможным диаметром изделия от 800 до 6000 мм. Электродвигатель AC с инвертором (I) и редуктором. Электрическая схема соответствует стандарту CEI EN-60204-1.

**DESCRIPTION**

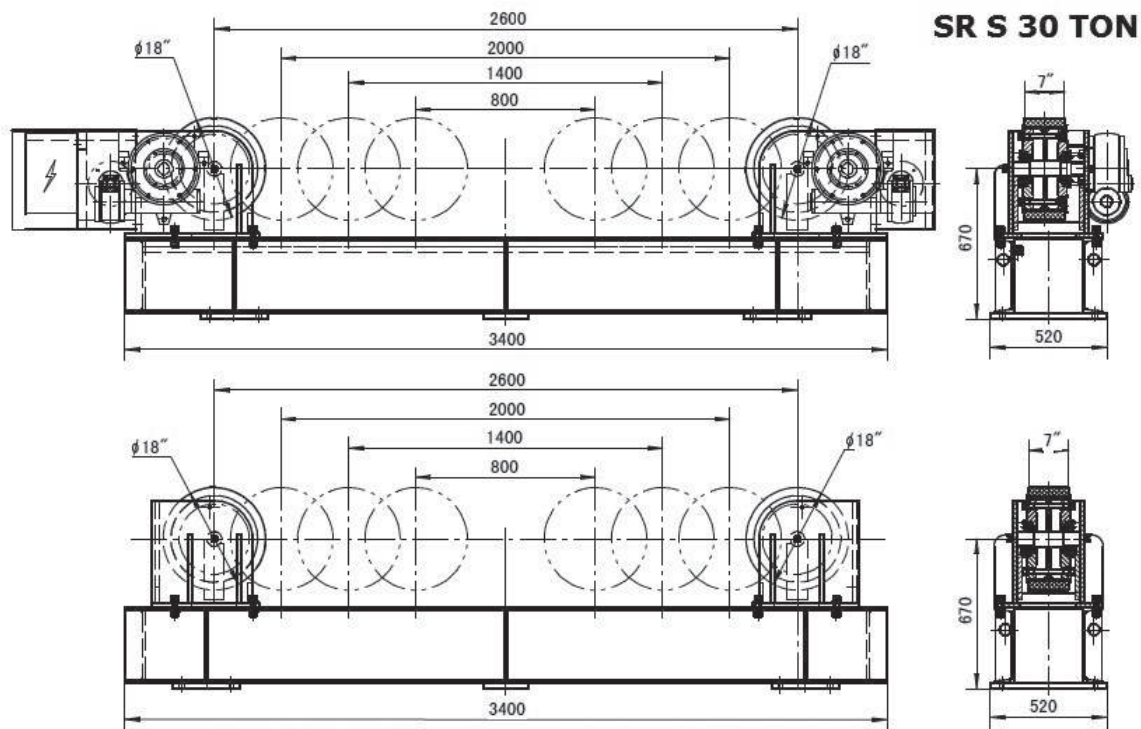
Positionneur a rouleaux. Portee 30000 kg. Diamètres entre 800 et 6000 mm. Actionnement avec moteur électrique à courant alternée, avec inverter (I) et réducteur. Installation électrique conforme aux norms CEI EN-60204-1.

**BESCHREIBUNG**

Rollenbockdrehvorrichtung. Tragkraft 30000 kg. Durchmesser von 800 und 6000 mm. Antrieb mit AC-Elektromotoren und Inverter (I) und Untersetzung. Elektrische Anlage nach Norm CEI EN-60204-1.

**DESCRIPCIÓN**

Posicionadore de rodillos. Portal 30000 kg. Diámetros de 800 a 6000 mm. Accionamiento por motores eléctricos de corriente alterna. Con inverter (I) y reductor. Instalación eléctrica conforme a las normas CEI EN-60204-1.



| Q ton | Dmin<br>Dmax<br>Mm | No. | G mm  | D mm  | m/min     | L mm | Lmax mm | H mm | E mm     | F mm | volt  | volt | Lmax xWxH mm  | F kg | M kg |
|-------|--------------------|-----|-------|-------|-----------|------|---------|------|----------|------|-------|------|---------------|------|------|
| 30    | 800-6000           | 4   | 177,8 | 457,2 | 0,1 – 1,0 | 3400 | --      | 898  | 800-2600 | --   | 3x400 | 24   | 3400x1040x898 | 1010 | 1300 |

# SR S 60 TON





**DESCRIZIONE**

Posizionatore a rulli. Portata 60000 kg. Diametri da 800 a 6000 mm. Azionamento con motore elettrico a corrente alternata, con inverter e riduttore. Impianto elettrico secondo norme CEI EN-60204-1.

**DESCRIPTION**

Roller positioner. Load 60000 kg. Diameters between 800 and 6000 mm. Roller drive with AC electric motor with inverter (I) and gearbox. Electric system complying with CEI EN-60204-1.

**ОПИСАНИЕ**

Роликовые вращатели. Грузоподъемность 60000 кг, и возможным диаметром изделия от 800 до 6000 мм. Электродвигатель АС с инвертором (I) и редуктором. Электрическая схема соответствует стандарту CEI EN-60204-1.

**DESCRIPTION**

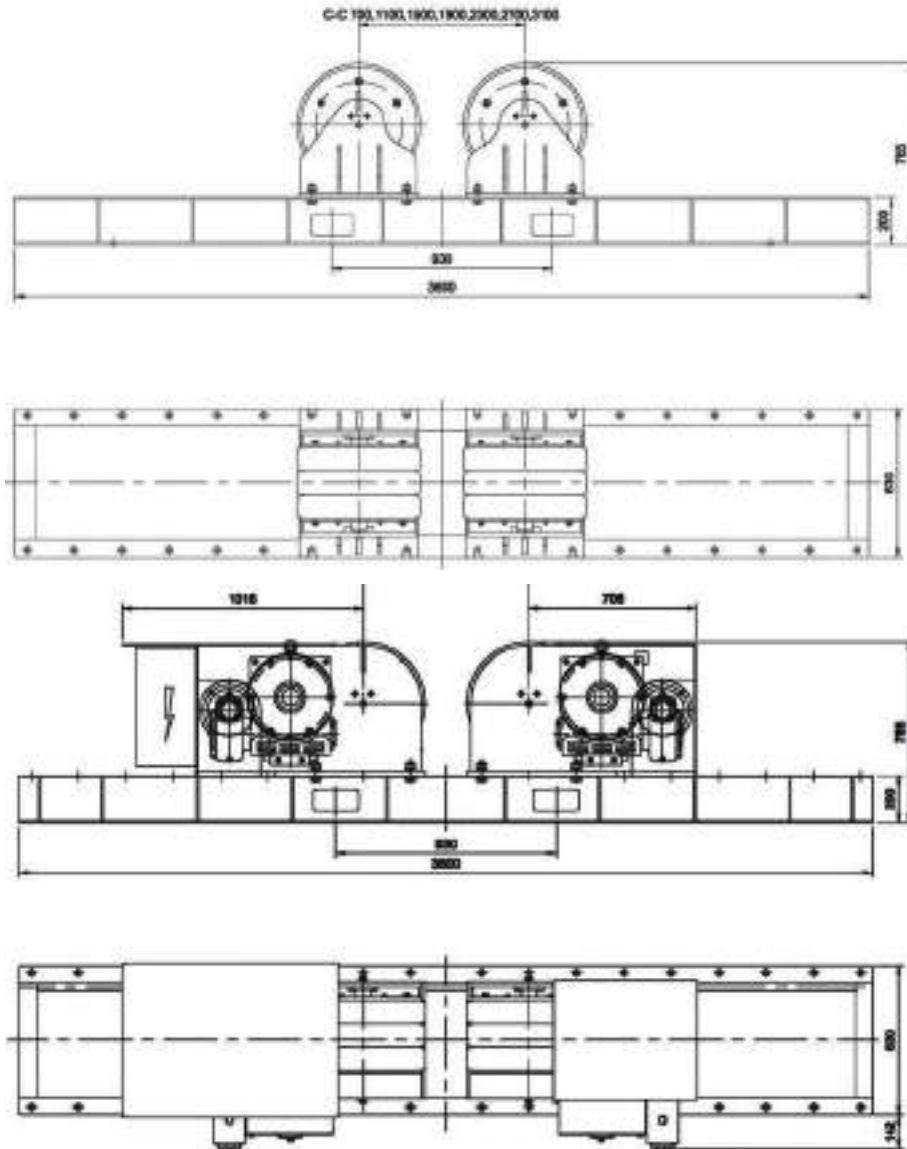
Positionneur a rouleaux. Portee 60000 kg. Diamètres entre 800 et 6000 mm. Actionnement avec moteur électrique à courant alternée, avec inverter (I) et réducteur. Installation électrique conforme aux norms CEI EN-60204-1.

**BESCHREIBUNG**

Rollenbockdrehvorrichtung. Tragkraft 60000 kg. Durchmesser von 800 und 6000 mm. Antrieb mit AC-Elektromotoren und Inverter (I) und Untersetzung. Elektrische Anlage nach Norm CEI EN-60204-1.

**DESCRIPCIÓN**

Posicionadore de rodillos. Portal 60000 kg. Diámetros de 800 a 6000 mm. Accionamiento por motores eléctricos de corriente alterna. Con inverter (I) y reductor. Instalación eléctrica conforme a las normas CEI EN-60204-1.



| Q ton | Dmin<br>Dmax<br>Mm | No. | G mm  | D mm  | m/min     | L mm | Lmax mm | H mm | E mm     | F mm | volt  | volt | Lmax xWxH mm  | F kg | M kg |
|-------|--------------------|-----|-------|-------|-----------|------|---------|------|----------|------|-------|------|---------------|------|------|
| 60    | 800-6000           | 8   | 365,6 | 457,2 | 0,1 – 1,0 | 3480 | --      | 898  | 800-2600 | --   | 3x400 | 24   | 3480x1454x898 | 1380 | 1840 |

# SR S 100 TON



**DESCRIZIONE**

Posizionatore a rulli. Portata 100000 kg. Diametri da 800 a 6000 mm. Azionamento con motore elettrico a corrente alternata, con inverter e riduttore. Impianto elettrico secondo norme CEI EN-60204-1.

**DESCRIPTION**

Roller positioner. Load 100000 kg. Diameters between 800 and 6000 mm. Roller drive with AC electric motor with inverter (I) and gearbox. Electric system complying with CEI EN-60204-1.

**ОПИСАНИЕ**

Роликовые вращатели. Грузоподъемность 100000 кг, и возможным диаметром изделия от 800 до 6000 мм. Электродвигатель AC с инвертором (I) и редуктором. Электрическая схема соответствует стандарту CEI EN-60204-1.

**DESCRIPTION**

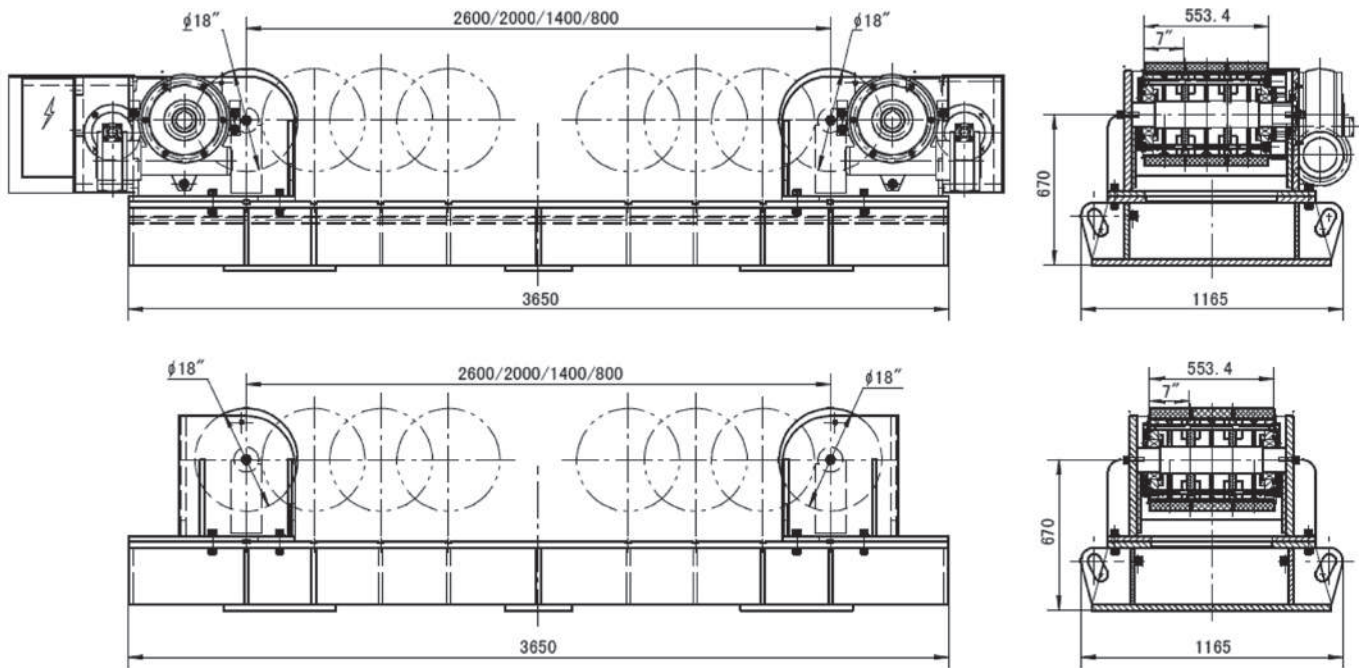
Positionneur a rouleaux. Portee 100000 kg. Diamètres entre 800 et 6000 mm. Actionnement avec moteur électrique à courant alternée, avec inverter (I) et réducteur. Installation électrique conforme aux norms CEI EN-60204-1.

**BESCHREIBUNG**

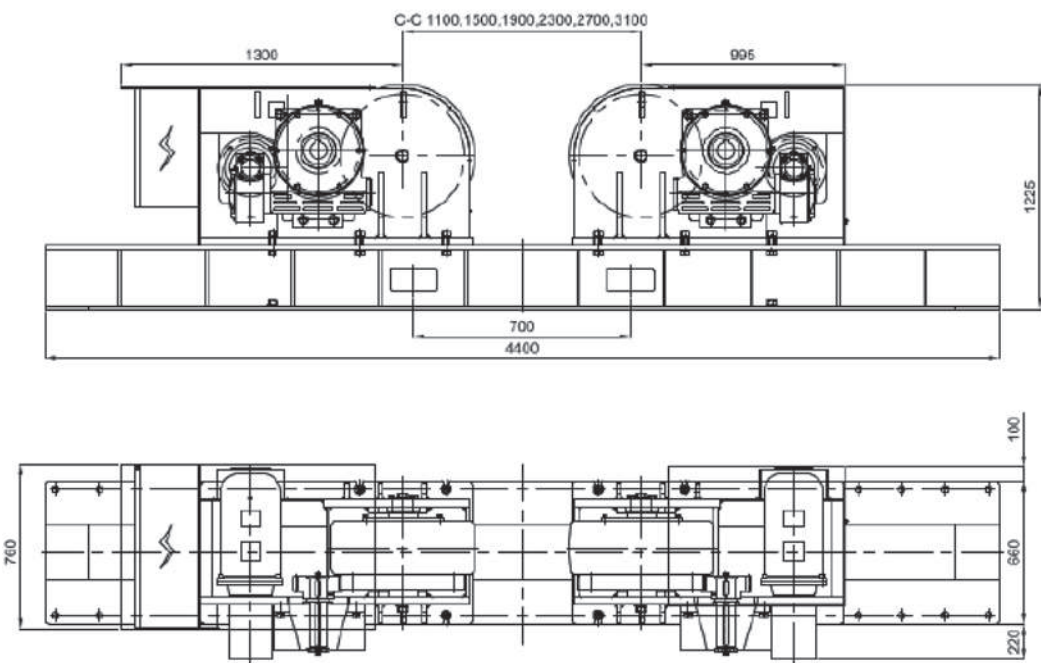
Rollenbockdrehvorrichtung. Tragkraft 100000 kg. Durchmesser von 800 und 6000 mm. Antrieb mit AC-Elektromotoren und Inverter (I) und Untersetzung. Elektrische Anlage nach Norm CEI EN-60204-1.

**DESCRIPCIÓN**

Posicionadore de rodillos. Portal 100000 kg. Diámetros de 800 a 6000 mm. Accionamiento por motores eléctricos de corriente alterna. Con inverter (I) y reductor. Instalación eléctrica conforme a las normas CEI EN-60204-1.



| Q ton | Dmin<br>Dmax<br>mm | No. | G mm  | D mm  | m/min     | L mm | Lmax mm | H mm | E mm     | F mm | volt  | volt | Lmax xWxH mm  | F kg | M kg |
|-------|--------------------|-----|-------|-------|-----------|------|---------|------|----------|------|-------|------|---------------|------|------|
| 100   | 800-6000           | 12  | 553,4 | 457,2 | 0,1 – 1,0 | 3650 | --      | 898  | 800-2600 | --   | 3x400 | 24   | 3650x2330x898 | 1930 | 2570 |



**DESCRIZIONE**

Posizionatore a rulli. Portata 400000 kg. Diametri da 1500 a 7400 mm. Azionamento con motore elettrico a corrente alternata, con inverter e riduttore. Impianto elettrico secondo norme CEI EN-60204-1.

**DESCRIPTION**

Roller positioner. Load 400000 kg. Diameters between 1500 and 7400 mm. Roller drive with AC electric motor with inverter (I) and gearbox. Electric system complying with CEI EN-60204-1.

**ОПИСАНИЕ**

Роликовые вращатели. Грузоподъемность 400000 кг, и возможным диаметром изделия от 1500 до 7400 мм. Электродвигатель АС с инвертором (I) и редуктором. Электрическая схема соответствует стандарту CEI EN-60204-1.

**DESCRIPTION**

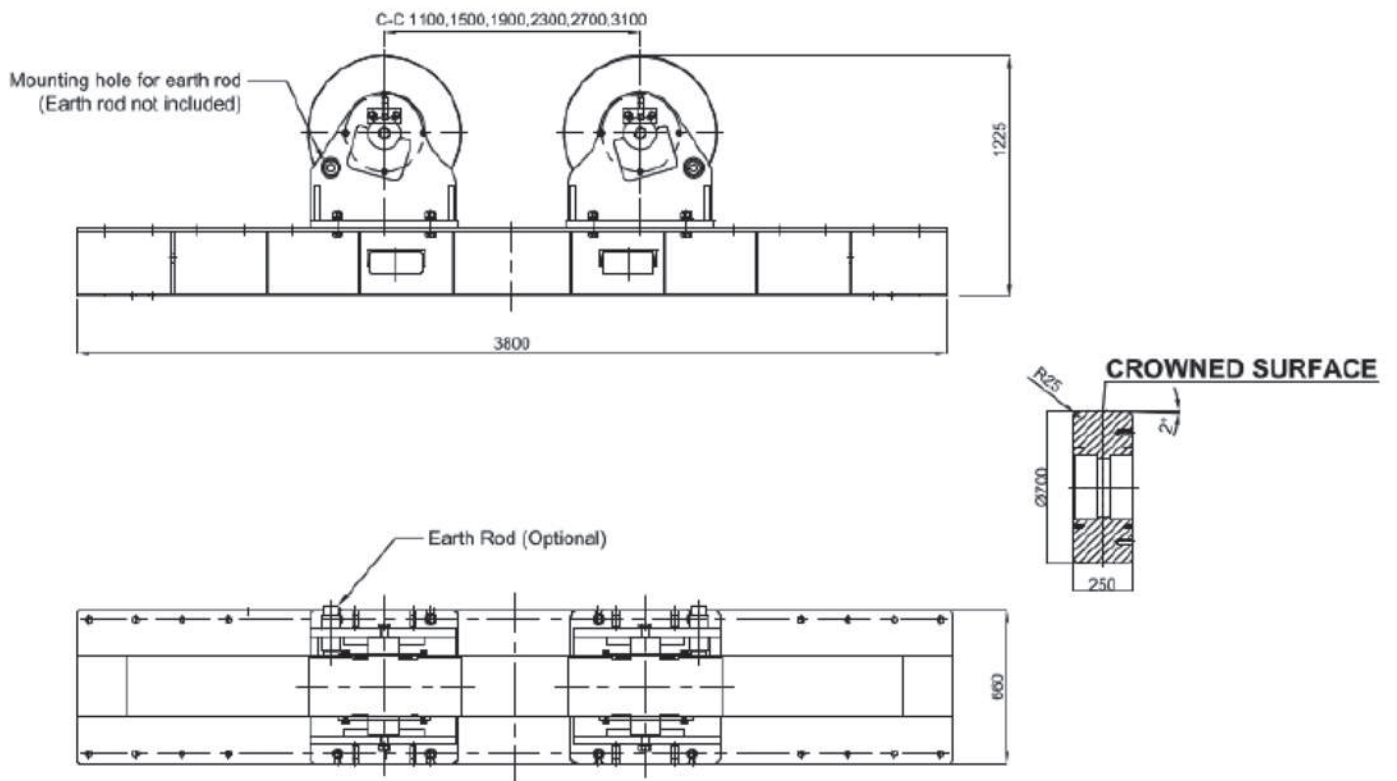
Positionneur a rouleaux. Portee 400000 kg. Diamètres entre 1500 et 7400 mm. Actionnement avec moteur électrique à courant alternée, avec inverter (I) et réducteur. Installation électrique conforme aux norms CEI EN-60204-1.

**BESCHREIBUNG**

Rollenbockdrehvorrichtung. Tragkraft 400000 kg. Durchmesser von 1500 und 7400 mm. Antrieb mit AC-Elektromotoren und Inverter (I) und Untersetzung. Elektrische Anlage nach Norm CEI EN-60204-1.

**DESCRIPCIÓN**

Posicionadore de rodillos. Portal 400000 kg. Diámetros de 1500 a 7400 mm. Accionamiento por motores eléctricos de corriente alterna. Con inverter (I) y reductor. Instalación eléctrica conforme a las normas CEI EN-60204-1.



| Q ton | Dmin Dmax Mm | No. | G mm | D mm | m/min      | L mm | Lmax mm | H mm | E mm      | F mm | volt  | volt | Lmax xWxH mm   | F kg | M kg |
|-------|--------------|-----|------|------|------------|------|---------|------|-----------|------|-------|------|----------------|------|------|
| 400   | 1500-7400    | 4   | 250  | 700  | 0,186-1,86 | 3800 | 4400    | 1225 | 1100-3100 | --   | 3x400 | 24   | 4400x1640x1225 | 2665 | 5000 |